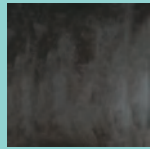


## Farbpalette



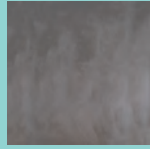
Rot



Schwarzgrau



Gelb



Grau



Cremebeige



Lichtgrau



Dunkelweiss



Hellweiss



Abb. oben Fertigung, Bosch, Titelseite Verschieberegal, AMG



**DRZ GmbH**  
Konrad-Zuse-Straße 30  
52477 Alsdorf  
www.sila-floorline.de

Tel. +49 (0) 24 04/5 99 07-0  
Fax +49 (0) 24 04/5 99 07-23  
info@silafloorline.de

**SILA® floorline**  
Industrieböden  
Bodenbeläge  
Dilatationsfugen



Fachbetrieb  
Fussbodentechnik  
ID 910507722

## Industrie trifft Farbe

**SILA® LITH setzt Akzente im Arbeitsumfeld durch eine ansprechende Arbeitsumgebung:**

- In acht Grundfarben erhältlich
- Mit angenehmer Fußwärme
- Reines Naturprodukt ohne Schadstoffe
- Weitere Farben auf Anfrage

Die solide Erfolgsbasis.

**SILA®**   
floorline

**SILA® LITH**  
mineralischer  
Gießbelag für  
Industrieböden

**SILA® floorline**



Abb. links Stanzerei, Bosch, -oben Endmontage

#### **Vorteile und Eigenschaften des SILA®LITH Gießbelags:**

- Sonderhärten durch Spezialmischungen
- Höhere Oberflächenhärte als Beton
- Hitzestabil und nicht brennbar
- Extrem eben nach DIN 15185/VDMA
- Pflegeleicht

## Eigenschaften

**SILALITH** ist ein multifunktionaler, hoch abriebfester Industriefußboden von ausgezeichneter Qualität, der extremen Beanspruchungen standhält. Die dichte, geschlossene Oberfläche ist besonders staubarm und somit bestens geeignet für Lagerung, Produktion und Ausstellung.

**SILALITH** Industriefußboden vereint auf einzigartige Weise Zähigkeit, Härte und Elastizität. Weder ruhende Lasten noch Fahrzeuge hinterlassen Spuren in diesem robusten Belag. So ist auch nach Jahren eine Nutzungsänderung möglich, ohne einen neuen Boden verlegen zu müssen.

**SILALITH** ist fugenlos verlegbar und ermöglicht besonders ebene Oberflächen. Gabelstaplerfahrer wissen die Ebenheit des **SILALITH** seit Jahren zu schätzen.

Die guten leitfähigen Eigenschaften bieten höchste Sicherheit für Mitarbeiter sowie empfindliche, technische Anlagen und Produktionsumgebungen.

Alle **SILALITH** Oberflächen und -Farben sind resistent gegen Fette, Schmierstoffe und Lösungsmittel.

# SILA®LITH

## Der Vertrauensbeweis: 25.000.000 m<sup>2</sup> verlegte Industrieböden

*Nur auf einem guten Boden entsteht auch ein perfektes Produkt.*

#### **Hauptproduktvorteile:**

- **Extrem belastbar und druckfest**
- **Fugenlos verlegbar bis zum Rand**
- **Verschleißfest und staubarm**
- **Gute elektrische Ableitfähigkeit**

**SILA®**   
*floorline*